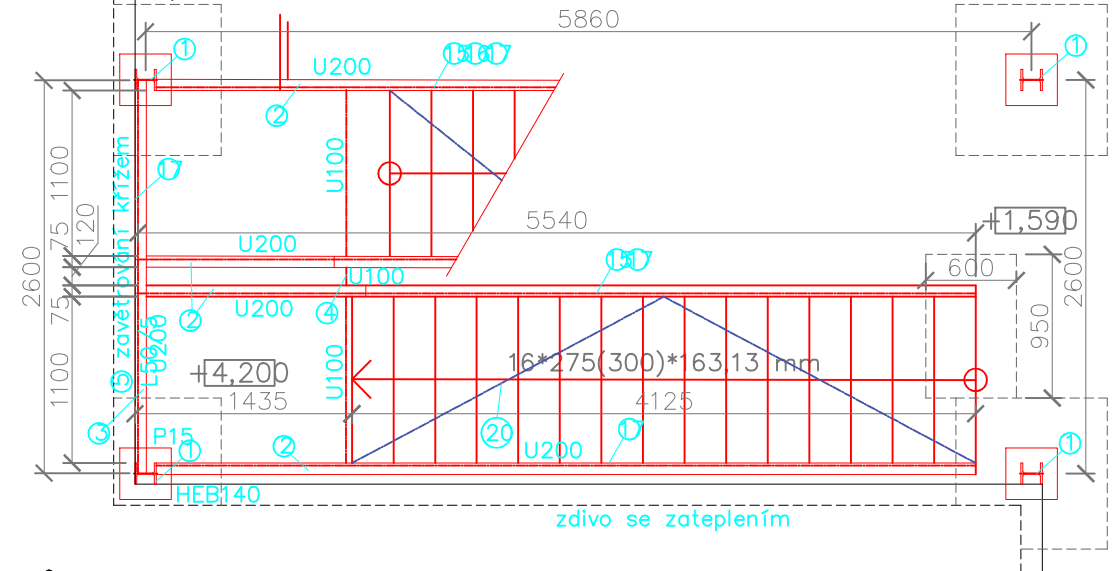
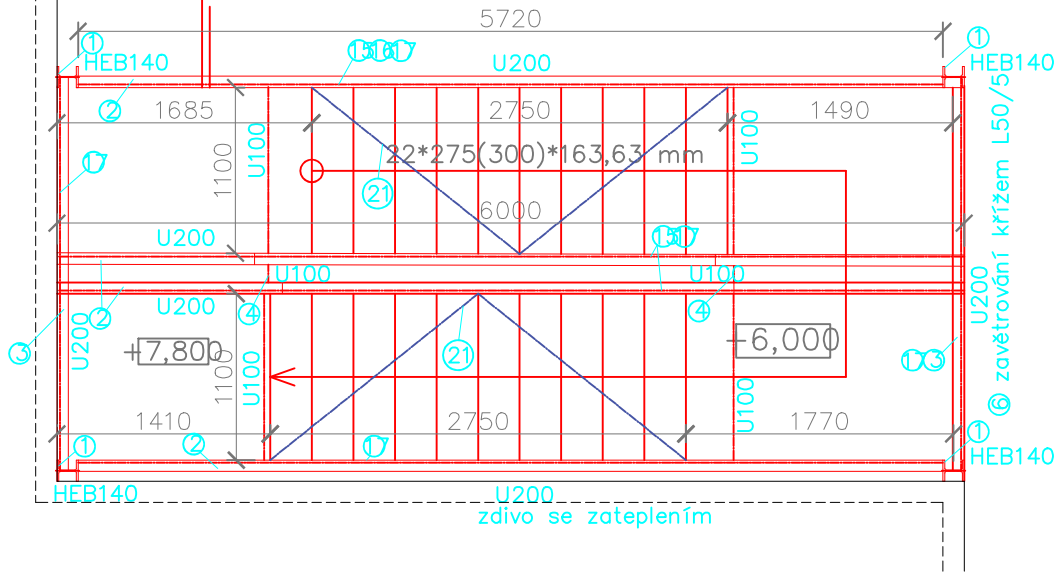


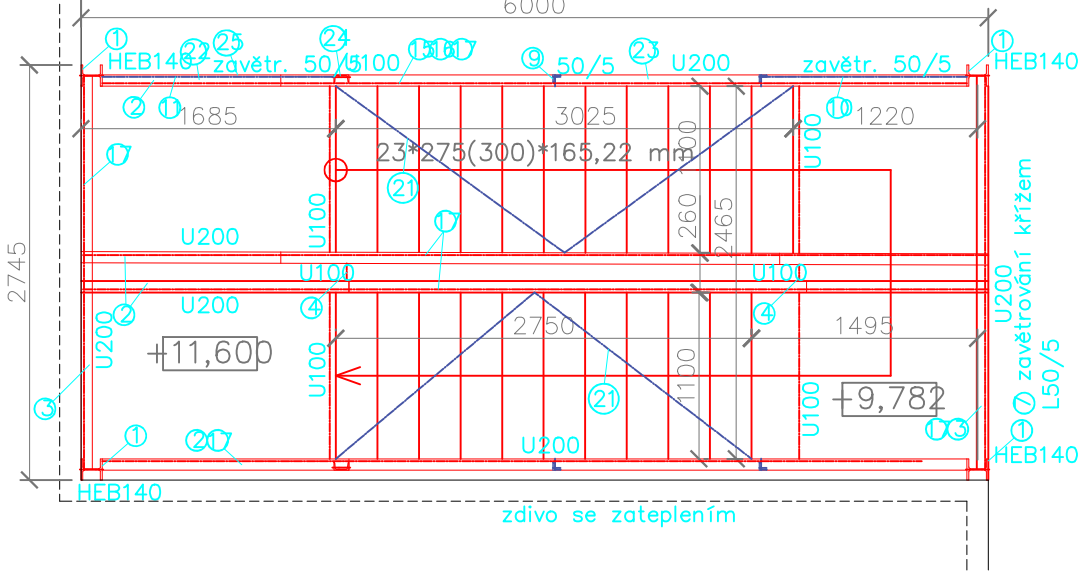
PŮDORYS I. (1. rameno)



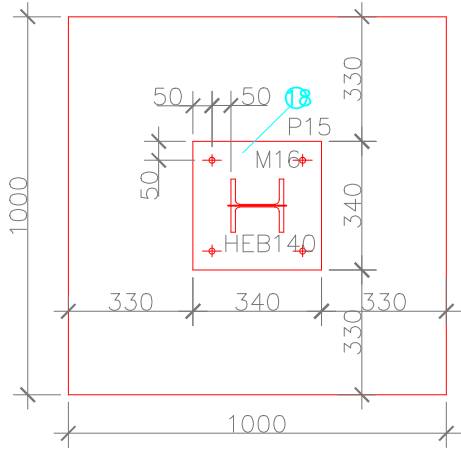
PŮDORYS II. (2. a 3. rameno)



PŮDORYS III. (4. a 5. rameno)



KOTVENÍ SLOUPKŮ HEB140
M 1/20



POZN.:

- PODESTY A SCHODIŠTOVÉ STUPNĚ JSOU VYROBENY Z POROROŠTU V. 30 mm
- VŠECHNY PRVKY BUDOU ŽÁROVĚ ZINKOVANÉ
- ZÁBRADLÍ VNĚJŠÍ MÁ MADLO Z TR. $\varnothing 48$ mm, SVISLÉ PŘÍČKY $\varnothing 10$ a 100 mm, 2x VODOROVNÁ PÁSOVINA 40/5 mm, VÝŠKA 1100 mm, OKOPOVÝ PLECH 150 mm NAD POCHOŽÍ PLOCHU Z P3
- VNITŘNÍ ZÁBRADLÍ Z TR. $\varnothing 48$ mm
- PŘED ZAPOČETÍM VÝROBY JE NUTNÉ PROSTOR PRO UMÍSTĚNÍ ZAMĚŘIT!

OCELOVÉ ÚNIKOVÉ SCHODIŠTĚ

Kotvení prvky		poznámka	Počet ks
Šrouby	Průměr mm		
22	16	závitová tyč Lmin=300mm, tř. 8.8, konstrukce schodiště	16
23	16	chem. kotva, min kotev hl. 200mm,	18
24	12	závitová tyč Lmin=200mm, tř. 8.8, kotvení schodišť.ram.	2

Konstrukční ocel		Místo	Délka m	Počet	Jedn. Hm. kg/m	Hmotnost kg
Profil	Položka					
1	HEB 140	Stojiny	12,750	1	33,70	429,68
2	Uč. 200	Schodnice	65,000	1	25,30	1644,50
3	Uč. 200	Příčle	13,000	1	25,30	328,90
4	Uč. 100	Spojnice	13,000	1	10,60	137,80
5	L 50/50/5	Zavětrování	3,520	2	3,77	26,54
6	L 50/50/5	Zavětrování	4,420	2	3,77	33,33
7	L 50/50/5	Zavětrování	3,840	2	3,77	28,95
8	L 50/50/5	Zavětrování	2,800	2	3,77	21,11
9	L 50/50/5	Zavětrování	1,310	1	3,77	4,94
10	L 50/50/5	Zavětrování	1,755	1	3,77	6,62
11	L 50/50/5	Zavětrování	2,135	1	3,77	8,05
12	L 50/50/5	Zavětrování	7,920	6	3,77	179,15
13	HEB 140	Horní vodorovný nosník	17,200	1	33,70	579,64
14	L 70/70/7	Horní zavětrování	2,615	10	7,39	193,25
15	tr 48/3 mm	Madlo zábradlí	84,400	1	3,33	281,05
16	40/5	zábradlí vodor.pásovina	38,000	1	1,60	60,80
17	Plech P3	okopový plech 0,150 x 69 m 1 ks	10,350	10,35	24,00	2570,94
18	Plech P15	340x340mm, kotvení deska 4ks	0,120	0,48	120,00	6,91
19	Plech P15	200 x 150 mm, kot.des schod 2 ks	0,03	0,06	120,00	0,22
20	L 50/50/5	Zavětrování schodišť.ramenní	2,670	2	3,77	20,13
21	L 50/50/5	Zavětrování schodišť.podest	1,980	8	3,77	59,72
22	U 100	spodní pas nahoře	1,530	1	10,60	16,22
23	U 100	spodní pas nahoře	4,090	1	10,60	43,35
24	U 100	sloupek nahoře	2,525	1	10,60	26,77
25	U 200	podestový nosník nahoře	1,800	1	25,30	45,54
26	kul.pr. 10	svislice ve výplni zábradlí	0,900	190	0,62	105,51
Celková hmotnost (kg)						6859,6
Profrez 10% (kg)						686,0
Celková hmotnost (kg)						7545,6

TR plech 50	Plocha 1,06 * 30 = 31,8m2				
pororoš 30 mm pozink	stupně 1100 x 300		50		
	podesty 1435 x 2600		5		

$\pm 0,000 = 532,35$
m.n.m. B.p.v.

Zodpovědný projektant:		Ing. Leo Streubel		
Vypracoval:		Martina Jirásková		
Schválil:		Ing. Leo Streubel		
Místo:	Planá	Kraj:	Plzeňský	
Stavebník: Sřední škola živnostenská a Základní škola, Planá Kostelní 129, 348 15, Planá				
Akce: PŘÍSTAVBA PRO VYBUDOVÁNÍ NOVÝCH PROSTOR PRO UČEBNY A DÍLNY NA ERGOTERAPII PRO PRAKTICKOU ŠKOLU A PRO ŽÁKY ZÁKLADNÍ ŠKOLY				
Název: OK ÚNIKOVÉHO SCHODIŠTĚ				
Měřítko: 1:50,1:20				
Číslo výkresu: D.1.1-22				
Zakázkové číslo:		Z2022003		
Stupeň:		DPS		
Datum:		8/2025		
Formát:		4x4		